

# YouTubeアーカイブ配信

令和7年度垂水区歯科口腔ケア勉強会（医療職・介護職・福祉職限定）

## 食べる支援の入口

～非歯科専門職による口腔アセスメント～

講師

木村吉伸氏

垂水区歯科医師会  
きむら歯科医院 院長

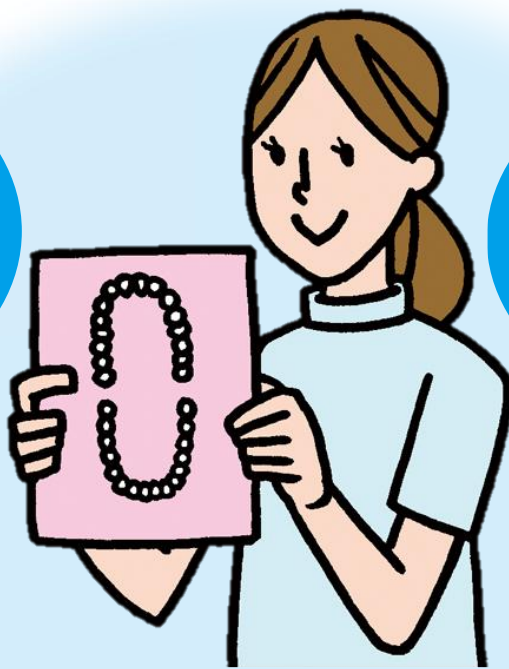
講師

原田さとみ氏

兵庫県歯科衛生士会

WEB  
登録制

視聴  
無料



©ライオン歯科剤株式会社

配信期間

2025年 5月1日(木)～5月18日(日)

研修内容

- 口腔連携強化加算（木村吉伸氏：歯科医師）
- 口腔アセスメントの実際（原田さとみ氏：歯科衛生士）
- 症例紹介（木村吉伸氏・原田さとみ氏）

3つのポイント

- ① 口腔連携強化加算をどう利用するか？
- ② 口腔の健康状態の評価（アセスメント）の説明
- ③ 歯科医師が考えた看護・介護計画に活かせる『課題や目標』

ご登録はこちらから

配信研修 食べる支援の入口



登録締切：5月12日(月)

共催：垂水区歯科医師会、垂水区医療介護サポートセンター  
協力：兵庫県歯科衛生士会、NPO法人エナガの会



問合先：垂水区医療介護サポートセンター ☎ 078-785-1166