



長田区の木 はなみずき



発行：長田区医療介護サポートセンター
 神戸市長田区松野通 1 丁目 2-1 長田区医師会内
 TEL：641-5661 FAX：641-5662

まだまだ新型コロナウイルス感染症で大変な状況の中、患者様やご利用者様の為に毎日暑い中、日夜頑張っている医療介護関係者の皆様から感謝申し上げます。

今回の通信では新型コロナウイルス感染症の感染予防対策としての研修会報告やマニュアルの紹介、今後の研修予定などを掲載しております。

アンケートにご協力ありがとうございます！！

今回の新型コロナウイルス感染症により、現場では様々それらの課題を把握するために、4月17日～5月13日にかけてアンケート調査を実施いたしました。

大変お忙しい中、皆様ご協力いただき誠にありがとうございました。

アンケート調査結果及びアンケート結果から把握できた課題やその対応策案をまとめたものを同封しておりますので、ご確認ください。

このアンケート結果は神戸市・長田区役所及び関係機関にもお伝えし、必要な支援について報告しております。感染予防に関する研修会なども実施いたしました。

体調チェックシートをご活用ください

長田区医療介護サポートセンターでは「毎日 体調チェックシート」（利用者様用・職員用）を作成しました。ご利用者様への意識啓発や健康状態の把握や職員の毎日の体調チェック用によろしければご活用ください。

＊体調チェックシート ご利用者様用

シートは4種類ございます。ご利用者様に合わせてお選びください。

- ・月（31日）1枚片面印刷タイプ（字が小さい場合にはA3設定でも印刷可）
- ・15日ずつの両面印刷タイプ
- ・月（31日）1枚運動項目入り片面印刷タイプ
- ・15日ずつの運動項目入り両面印刷タイプ

＊体調チェックシート 職員用

職員用は訪問先や外出先などのメモが記入できるようになっています。

- ・15日ずつの両面印刷タイプ
- 見本として1枚ずつ同封しておりますので、ご確認ください。

なお、医療介護サポートセンターホームページ

(<https://kobe-iks.net/>>医療・介護関係者の皆様>

長田区>お知らせ) から印刷できます。

体調チェックシート（月）
※毎日の健康状態をチェックしましょう！

日	曜日	時間	体温	咳・痰	呼吸困難	嘔吐	下痢	頭痛	倦怠	その他	体調	いつもと違うこと
例	午前	午後	36.3	あり	あり	あり	あり	あり	あり	あり	◎	◎
1	午前	午後		あり	なし	あり	あり	あり	あり	あり	◎	◎
2	午前	午後		あり	あり	あり	あり	あり	あり	あり	◎	◎
3	午前	午後		あり	なし	あり	あり	あり	あり	あり	◎	◎
4	午前	午後		あり	なし	あり	あり	あり	あり	あり	◎	◎
5	午前	午後		あり	なし	あり	あり	あり	あり	あり	◎	◎
6	午前	午後		あり	なし	あり	あり	あり	あり	あり	◎	◎
7	午前	午後		あり	なし	あり	あり	あり	あり	あり	◎	◎
8	午前	午後		あり	なし	あり	あり	あり	あり	あり	◎	◎
9	午前	午後		あり	なし	あり	あり	あり	あり	あり	◎	◎
10	午前	午後		あり	なし	あり	あり	あり	あり	あり	◎	◎
11	午前	午後		あり	なし	あり	あり	あり	あり	あり	◎	◎
12	午前	午後		あり	なし	あり	あり	あり	あり	あり	◎	◎
13	午前	午後		あり	なし	あり	あり	あり	あり	あり	◎	◎
14	午前	午後		あり	なし	あり	あり	あり	あり	あり	◎	◎
15	午前	午後		あり	なし	あり	あり	あり	あり	あり	◎	◎

感染予防に関する情報

「長田区における訪問系サービス感染予防対策について」

新型コロナウイルス感染症のアンケートをふまえて、「長田区における訪問系サービスの感染予防対策について」を作成しました。

今回のマニュアルは業務継続計画（BCP）の策定や個別の感染予防対策が担当者会議等で検討するためのチェックシートを掲載しております。

チームとして感染予防対策においても共通認識をもっておこなうためのツールとしてご活用ください。必要であれば事業所における業務継続計画（BCP）データやチェックリストのデータをお送りさせていただきます。

また、今後、感染標準予防策（スタンダード・プリコーション）マニュアルが完成しましたら、実技講習等も実施しますので、後日ご案内させていただきます。

※マニュアルに関するお問合せは
長田区医療介護サポートセンター
（TEL：078-641-5661）までお願いします。



7月31日実施 「長田区における訪問系サービス感染予防対策について」

この度の研修では西市民病院 感染管理認定看護師 俣木 陽子先生に「新型コロナウイルス感染症 ～わかってきたことと対応～」の演題でご講義いただきました。

（主な内容）

※新型コロナウイルス感染症について

※西市民病院における感染対策や取り組み

※発声時の飛沫について（動画）や手指衛生について

- ・マスク着用の必要性（飛沫がかなり抑えられること）
- ・食事中などマスクを着用しない場合には会話を控えるなど飛沫がとばないように気をつける必要性がある
- ・マスクだけで予防できるものではなく、手指衛生（手洗い）、フィジカルディスタンス、健康観察、早期発見等も行う必要がある

※ゾーニングの方法、PPE の代用品

※職員間の感染予防 ・3密の洗い出しと見直し ・共有物品 ・健康観察

俣木先生からのとても分かりやすくお話をいただき、日頃の業務の参考になったと思います。また、「長田区における訪問系サービスの感染予防対策について」のマニュアルについてご説明し、事業所内やご利用者様宅での感染予防対策の参考にさせていただきたいことをお伝えしました。

最後に長田保健センターから感染症に関する神戸モデルについてご説明いただきました。



長田区医療介護福祉センター令和2年度研修予定

新型コロナウイルス感染症により、今年度の研修開催のスタートが遅れましたが、現在は感染予防対策を講じて、7月より実施しております。

今後、年内開催予定の研修会を一覧にしておりますので、ご確認ください。

※あくまでも予定の為、新型コロナウイルス感染症の感染拡大や台風等により開催の中止や日程や内容が変更になる場合があります。

後日、サポートセンターよりお送りいたしますご案内文やサポートセンターのホームページ(<https://kobe-iks.net/>)にて詳細をお知らせいたします。

予定日時	名 称	開催予定内容	開催予定場所
9月10日(木) 13時30分～ 16時30分	長田消防署と多職種の 連携研修	With コロナ時代における 高齢者の救急対応について	神戸市防災 コミュニティセンター 多目的ホール
9月17日(木) 14時～16時 ※主任介護支援専門 員研修履修証明書 発行予定	ながサポクラブ 長田区ケアマネジャー連絡会	認知症の 介護者家族支援について ＜講師＞ しおかぜメモリークリニック 院長 南 辰也 先生	長田区役所 7階 大会議室
10月8日(木) 14時～16時	長田区在宅医療塾	慢性呼吸器疾患と その対応方法について ＜講師＞ 神戸市立医療センター西市民病院 呼吸器内科 医長 金子 正博 先生 慢性呼吸器疾患認定看護師 田中 小巻 氏	長田文化センター (旧新長田勤労市民センター) 大会議室
10月19日(月) 14時～ 15時30分 ※主任介護支援専門 員研修履修証明書 発行予定	あんしんすこやかセンター 保健師看護師連絡会 と医療介護福祉センター 共催研修	様々な事例をもとに精神疾患 の方への対応方法を学ぶ ＜講師＞ ういるけあ訪問看護ステーション 精神科認定看護師 松井 知賀子 氏	長田区役所 6階 多目的室
11月26日(木) 開催予定	ながサポクラブ 長田区ケアマネジャー連絡会	看取りについて(予定)	長田区役所 6階 多目的室



台風シーズンへの備えを行っていきましょう！！



毎年、9月～10月にかけて大型台風が日本列島に上陸します。

近年では大雨による災害が増えておりますので、日頃から避難場所や土砂災害警戒区域等の確認をするようにしましょう！

〈神戸市 暮らしの防災ガイド 長田区〉

地図面データ

<https://www.city.kobe.lg.jp/documents/28756/nagatatizu.pdf>

記事面データ

<https://www.city.kobe.lg.jp/documents/28756/nagata.pdf>

※避難情報などについてはこちらで確認ください

〈神戸市の緊急・災害情報〉

<https://www.city.kobe.lg.jp/a46152/bosai/emergency/index.html>



まだまだ残暑厳しい日が続きます！
熱中症に引き続き気をつけましょう！



熱中症の応急処置

もし、あなたのまわりの人が熱中症になってしまったら……。落ち着いて、状況を確認してから対処しましょう。最初の措置が肝心です。

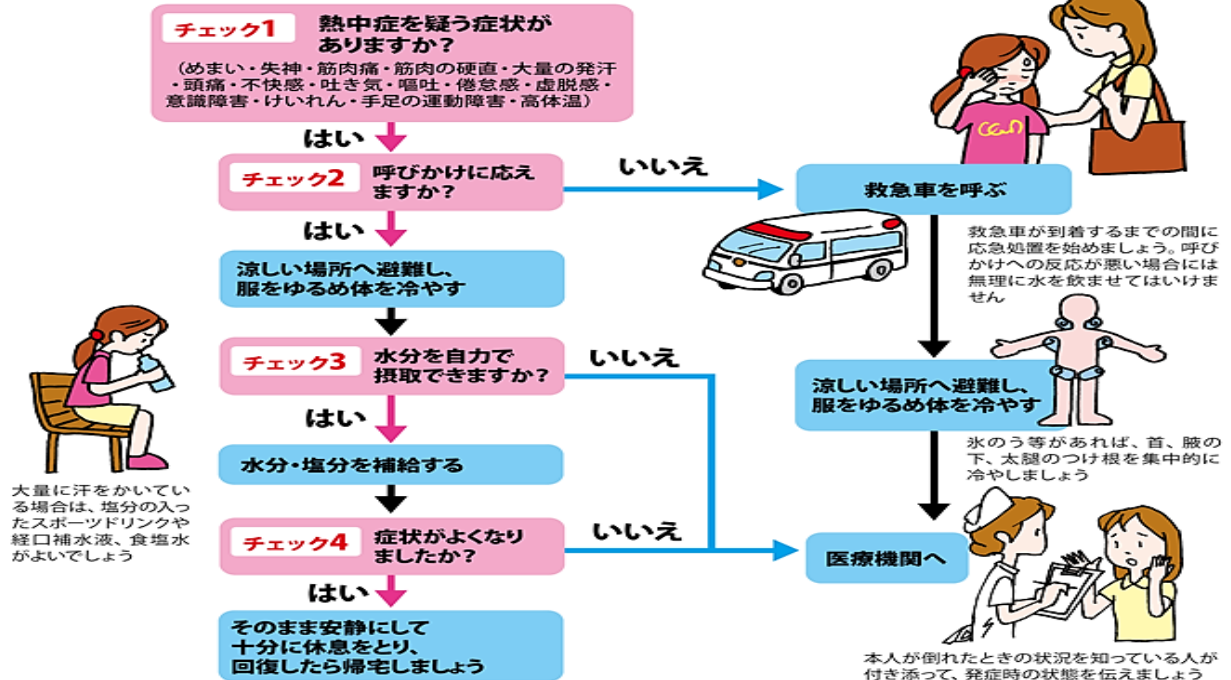


図2-7 熱中症を疑ったときには何をすべきか

感染予防対策や熱中症対策など大変な日々だと思います。皆様に心から感謝申し上げます。(長谷川・森口)