

医療介護サポートセンターのご案内

医療介護サポートセンター	住所	電話	FAX
東灘区医療介護サポートセンター	東灘区御影中町4-1-8 東灘区医師会内	822-0171	822-0172
灘区医療介護サポートセンター	灘区水道筋1-24 灘区医師会内	801-1120	801-1121
中央区医療介護サポートセンター	中央区磯上通3-2-17 兵医信本店ビル6F 中央区医師会内	272-3001	272-3002
兵庫区医療介護サポートセンター	兵庫区大開通1-1-1 神鉄ビル11F 兵庫区医師会内	575-5711	575-5712
北区医療介護サポートセンター	北区山田町 下谷上字池ノ内4-1 箕谷会館内	583-3299	583-3298
長田区医療介護サポートセンター	長田区松野通1-2-1 新長田地下鉄ビル4F 長田区医師会内	641-5661	641-5662
須磨区医療介護サポートセンター	須磨区磯馴町6-1-4 須磨区医師会内	735-0041	735-0194
垂水区医療介護サポートセンター	垂水区星陵台4-4-37 垂水区医師会内	785-1166	785-1167
西区医療介護サポートセンター	西区学園西町4-2 神戸市医師会西神別館 西区医師会内	797-7830	797-7831

受付日・時間 ▶ 月曜日～金曜日：9時～17時（祝日、お盆、年末年始を除く）

※お盆・年末年始の期間は、センターにより異なります。

発行

650-8570
神戸市中央区加納町6-5-1

神戸市健康局地域医療課
神戸市広報印刷物 令和3年度107号
(広報印刷物規格 B-2 類)
2024.11 改訂

KOBE
UNESCO City of Design

リサイクル適性(A)
この印刷物は、印刷用の紙へ
リサイクルできます。

医療・介護
従事者向け

医療介護 サポートセンター

在宅医療・介護連携支援センター

医療・介護に従事されている皆さん、
こんなお悩みはありませんか？

医師



かかりつけの患者に
専門性の高い領域
(皮膚科・耳鼻咽喉科・
眼科など)の往診を
お願いできる医師を
探してほしい…。

病院(地域連携室等)職員



在宅での緩和ケアや
看取りを積極的に行
っている医師を
探したけど、
見つからない…。

ケアマネジャー

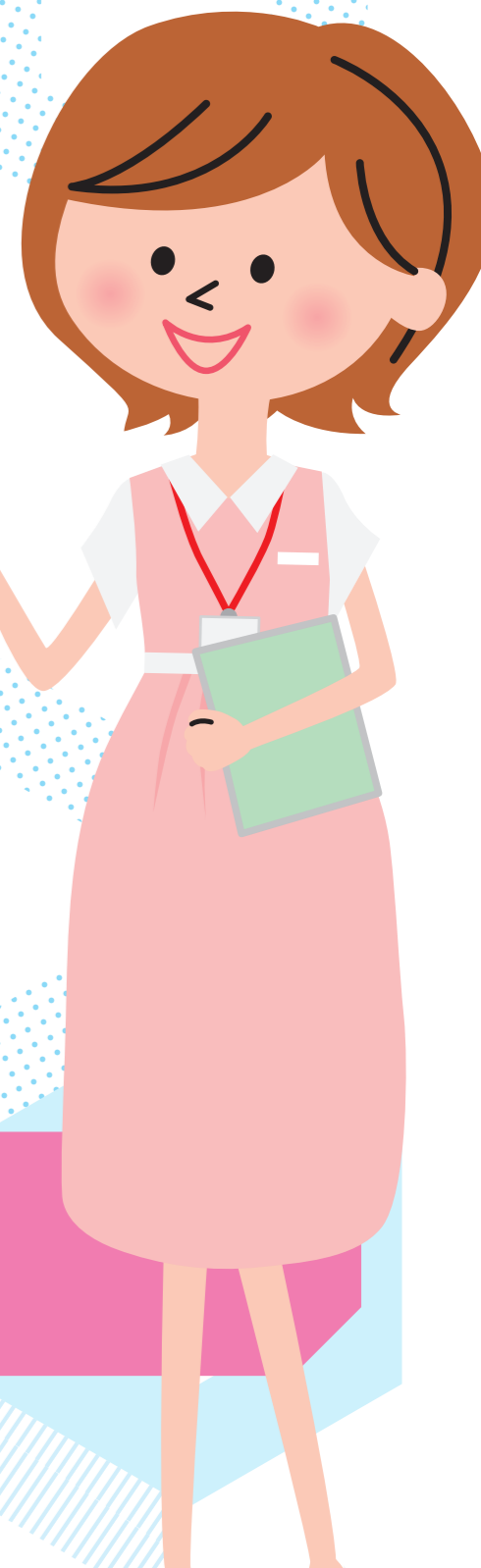


医療依存度の高い人が
退院するけれど、
退院調整が不安。
どんな準備が必要か
相談したい。

訪問看護師



内服薬を整理して、
いつどの薬を飲むのか
分かりやすく
してくれる訪問薬局を
紹介してほしい…。

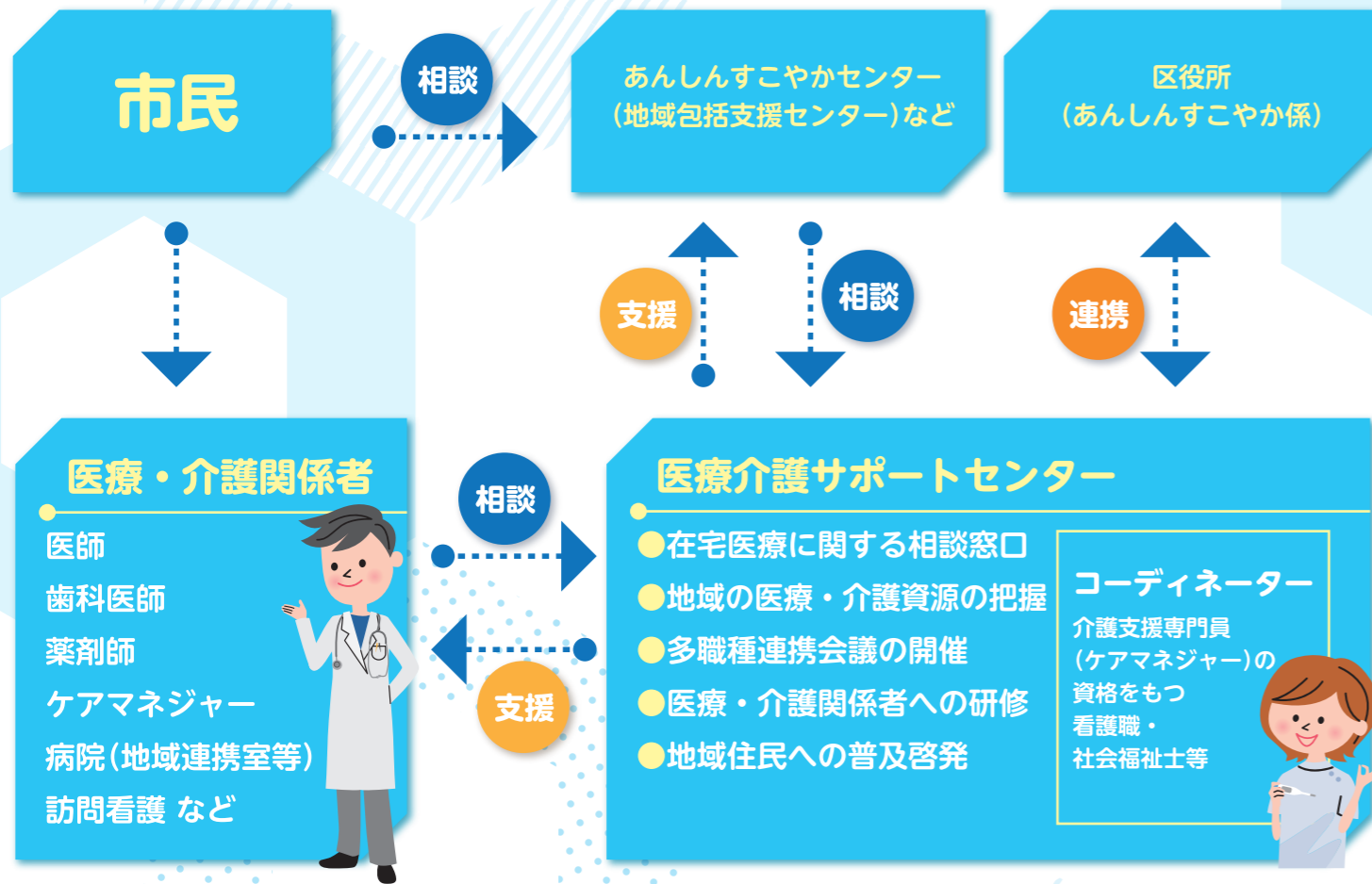


在宅療養生活に向けた医療と介護に
関する相談をお受けします！

神戸市
一般社団法人 神戸市医師会
HP: <https://kobe-iks.net>

医療介護サポートセンターって？

「医療介護サポートセンター」は、地域の医療・介護関係者の連携をサポートすることで、安心して暮らせる地域づくりを目指します。



具体的な機能と役割

在宅医療に関する相談窓口

医療、介護の関係者からの在宅医療に関する相談に対して、コーディネーターが必要な情報提供や支援・調整を行います。

地域の在宅医療・介護資源の把握

地域ごとに、在宅医療に取り組む病院、診療所、歯科診療所、薬局、訪問看護ステーション、介護施設などの情報を収集し、関係者間の連携・調整に活用します。

多職種連携の推進 (多職種連携会議の開催、医療・介護関係者への研修)

地域の医療・介護関係者の連携を推進するため、お互いの業務の現状を知り、顔が見える関係づくりを目的とした、多職種連携会議を開催します。

また、医療・介護等の専門職を対象とした、在宅医療・介護に関する研修会を開催します。

地域住民への普及啓発

市民を対象に、在宅医療・介護への理解を深めることを目的とした講演会などを開催します。



Q1 相談は誰が行ってもいいのですか？

A 在宅医療と介護の連携推進を目的としていることから、医療・介護関係者からの在宅医療に関する相談に対応します。

Q2 市民も相談できますか？

A 原則、市民から直接相談をお受けすることはできません。市民の相談窓口としては、引き続き、あんしんすこやかセンター (地域包括支援センター) が対応します。

Q3 相談はどのような方法で行えばいいのですか？

A 医療介護サポートセンターには、専門のスタッフ (ケアマネジャーの資格を有する看護師や社会福祉士等) を配置していますので、まずはお電話・FAX 等でご連絡ください。必要に応じて、センターの窓口でも相談をお受けします。

Q4 相談料や手数料がかかることはあるのですか？

A 相談対応を含め、全て無料です。料金が発生することはありませんので安心してご利用ください。

Q5 どのセンターに相談してもいいのですか？

A それぞれのセンターが担当する地域が異なることから、まずは、相談の対象者のお住まいの地域のセンターにご相談ください。(各センターの案内は、裏面をご参照ください。)